

www.lasy.gov.pl



Las Państwowe

100 LAT
1924-2024
Lasów Państwowych

Raport

z konsultacji dotyczących obszarów objętych ograniczeniami w pozyskiwaniu drewna na terenie Regionalnej Dyrekcji Lasów Państwowych w Białymstoku

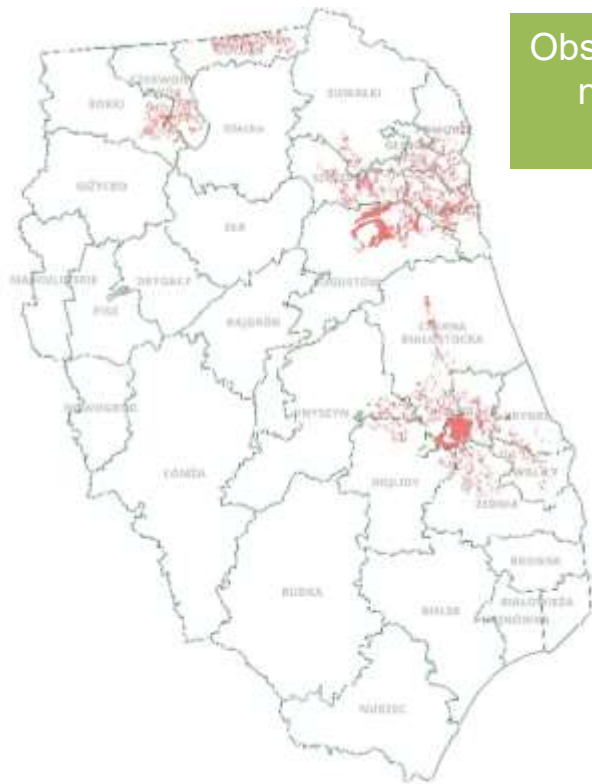
Białystok, wrzesień 2024 r



Czego dotyczyły konsultacje

- Konsultacje dotyczyły obszarów objętych ograniczeniami w pozyskiwaniu drewna, wprowadzonych 8 stycznia 2024 r (tzw. moratorium)
- Po półrocznym okresie obowiązywania ograniczeń, na polecenie Ministerstwa Klimatu i Środowiska, przedstawiona została ich nowa propozycja

Czego dotyczyły konsultacje



Obszary objęte wstrzymaniem/ograniczeniem pozyskania drewna na terenie RDLP w Białymstoku – stan wyjściowy (zgodny z poleceniem MKiŚ z dnia 8 stycznia br.)

Sumaryczna pow. obszarów - **59 tys. ha**, w tym:

- powierzchnie wyłączone z pozyskania drewna – **16,4 tys. ha**
- powierzchnie objęte modyfikacją - **41,9 tys. ha**
- **16** nadleśnictw
- **4** kompleksy puszczańskie



Czego dotyczyły konsultacje

Obszary objęte wstrzymaniem/ograniczeniem pozyskania drewna na terenie RDLP w Białymstoku – stan wyjściowy (zgodny z poleceniem MKiŚ z dnia 8 stycznia br.)

Na mocy polecenia MKiŚ z dnia 8 stycznia br. ograniczeniami w pozyskaniu drewna objęte zostały między innymi:

- lasy wodochronne,
- lasy uzdrowiskowe,
- lasy na siedliskach wilgotnych i bagiennych,
- lasy w starszych klasach wieku,
- projektowane rezerwy



Czego dotyczyły konsultacje

Propozycja RDLP w Białymstoku w zakresie modyfikacji powierzchni objętych

Zgodnie z poleceniem Ministerstwa Klimatu i Środowiska z dnia 26 kwietnia 2024r. Regionalna Dyrekcja Lasos Państwowych w Białymstoku przygotowała propozycję korekty obszaros objętych wstrzymaniem/ograniczeniem pozyskania drewna. Propozycję oparto na następujących założeniach:

- ❑ przeniesienie części powierzchni objętych moratorium na teren innych jednostek - nieobjętych poleceniem z dnia 8 stycznia 2024r - pozwoli rozproszyć negatywne skutki ekonomiczne i społeczne związane z ograniczeniem pozyskania drewna;



Czego dotyczyły konsultacje

Propozycja RDLP w Białymstoku w zakresie modyfikacji powierzchni objętych

- ❑ wyznaczenie nowych obszarów cennych przyrodniczo, na podstawie jednolitych kryteriów w 28 nadleśnictwach RDLP, pozwoli skutecznie chronić wszystkie obszary o podobnych walorach przyrodniczych według tych samych zasad;
- ❑ jako podstawę wyboru powierzchni zastępczych dla pow. objętych poleceniem z dnia 8 stycznia 2024r. przyjmuje się lasy cenne przyrodniczo wyznaczone na podstawie kryteriów opracowanych przez zespół zadaniowy powołany Zarządzeniem nr 4 Dyrektora Generalnego LP z dnia 25 stycznia 2024 r. i omówionych w trakcie Ogólnopolskiej Narady o Lasach;

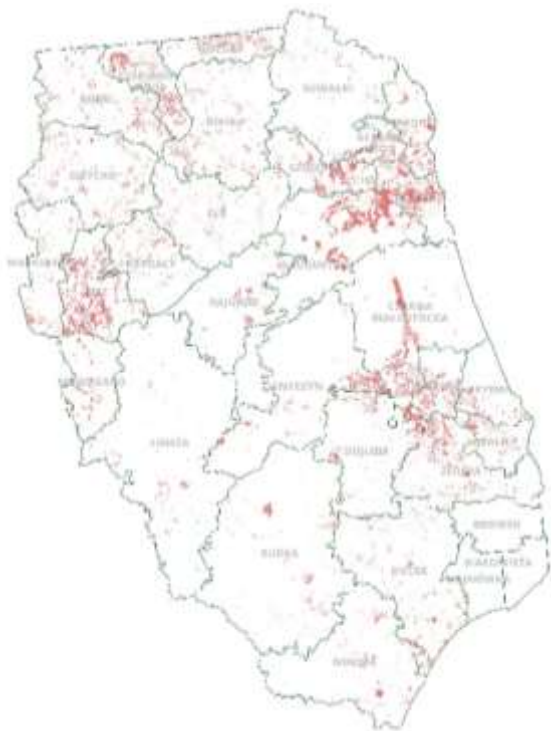


Czego dotyczyły konsultacje

Propozycja RDLP w Białymstoku w zakresie modyfikacji powierzchni objętych

- ❑ uwzględnienie powierzchni wymagających ochrony, nie ujętych w moratorium oraz nie uwzględnionych w kryteriach, jeśli takie powierzchnie zostały zidentyfikowane na terenie nadleśnictwa – np. z uwagi na szczególne znaczenie dla lokalnej społeczności;
- ❑ weryfikacja powierzchni wskazanych w poleceniu z 8 stycznia br. pod kątem wykluczenia tych, które wymagają kontynuacji działań rozpoczętych w przeszłości (dotyczy to między innymi zrębów gdzie wskazane jest wprowadzenie właściwych dla siedliska gatunków w celu zachowania trwałości drzewostanów), drzewostanów w młodszych klasach wieku wymagających pielęgnacji, powierzchni nieleśnych błędnie wskazanych w moratorium, takich jak np. łąki.

Propozycja RDLP w Białymstoku w zakresie modyfikacji powierzchni objętych



Ogólna pow. obszarów cennych po aktualizacji - **124 tys. ha**

w tym:

- wyłączone z pozyskania drewna – **33 tys. ha**
- objęte modyfikacją - **91 tys. ha**
- **28** nadleśnictw



Czego dotyczyły konsultacje

Propozycja RDLP w Białymstoku w zakresie modyfikacji powierzchni objętych

Nowe obszary wytypowane w ramach aktualizacji moratorium obejmują powierzchnie wyłączone z pozyskania drewna, takie jak:

- ❑ siedliska bagienne, siedliska zalewowe, siedliska priorytetowe, powierzchnie wyznaczone do objęcia szczególną ochroną, lasy na stromych stokach lub wąwozach, zalewiska, drzewostany zachowawcze, obszary leśne nieobjęte gospodarowaniem, drzewostany położone na wyspach, enklawy, bagna, drzewostany i siedliska unikatowe w skali nadleśnictwa

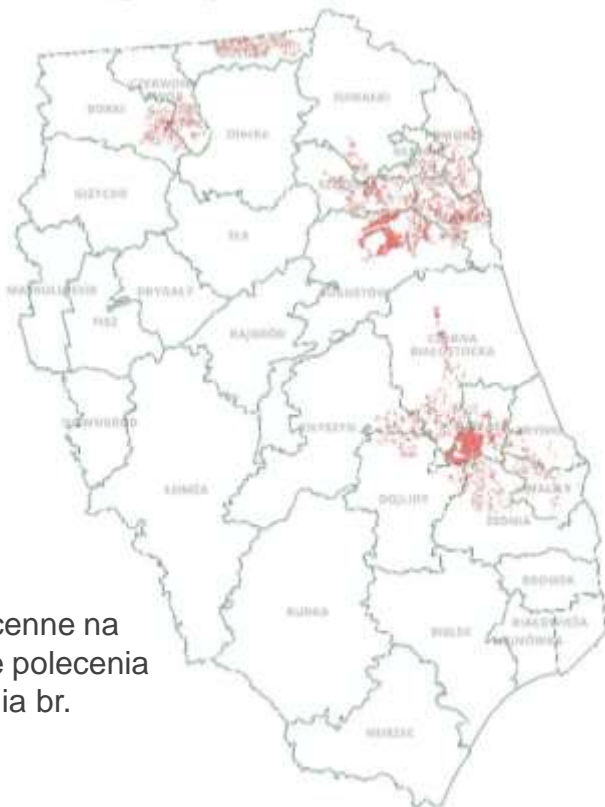
oraz powierzchnie, w których pozyskanie drewna odbywa się w sposób zmodyfikowany, takie jak:

- ❑ drzewostany położone wzdłuż brzegów naturalnych cieków, zbiorników wodnych i źródeł, siedliska wilgotne i bagienne nie ujęte w pierwszej kategorii, okresowe strefy ochrony ostoi gatunków chronionych, zabytki archeologiczne, otuliny parków narodowych i rezerwatów, otuliny wokół bagien, drzewostany i siedliska unikatowe w skali nadleśnictwa.



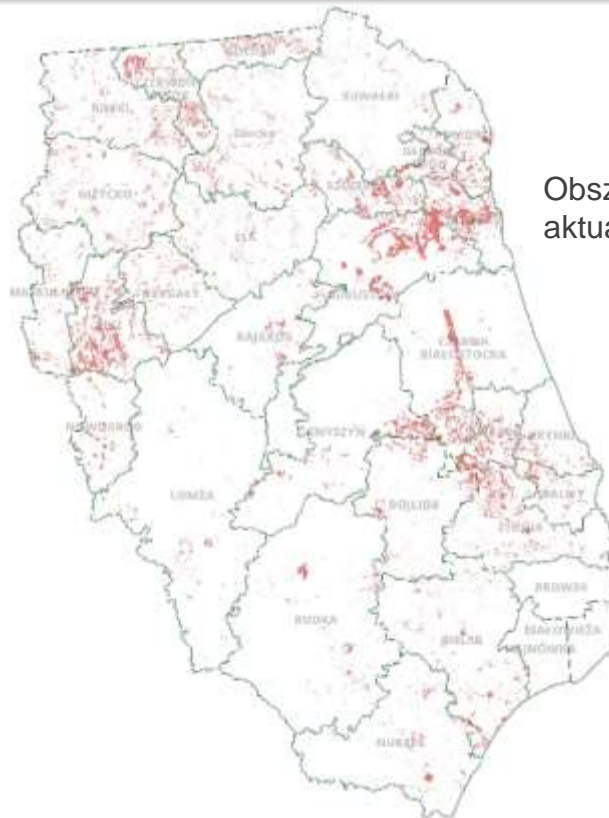
Czego dotyczyły konsultacje

Porównanie zasięgu pow. z moratorium oraz propozycji aktualizacji



Obszary cenne na podstawie polecenia z 8 stycznia br.

www.lasy.gov.pl



Obszary cenne po aktualizacji

Harmonogram konsultacji

- 3 czerwca – 11 czerwca - pierwszy etap konsultacji
- 15 lipca 2024r. – rozpoczęcie drugiego etapu konsultacji
- 4 sierpnia 2024r. – zakończenie zbierania uwag/opinii
- 19 lipca 2024r.- spotkanie on-line
- 25 sierpnia 2024r. – publikacja wstępnego raportu z przebiegu konsultacji
- 16 września 2024r. – opracowanie raportu końcowego



Jak prowadzone były konsultacje

Z uwagi na szeroki zakres danych, objętych konsultacjami, materiały przedstawiające propozycję aktualizacji moratorium prezentowane były w podziale na nadleśnictwa. Na stronach internetowych nadleśnictw zostały umieszczane:

1. mapy przedstawiające propozycję obszarów proponowanych do objęcia ograniczeniem/wyłączenia pozyskania drewna z uwzględnieniem pow. z 8 stycznia br.
2. wykaz wydzieleń proponowanej aktualizacji
3. analiza społeczno – ekonomiczna
4. na życzenie zainteresowanych RDLP w Białymstoku lub nadleśnictwa udostępniły również pliki mapy numerycznej (*.shp) do samodzielnych analiz



Jak prowadzone były konsultacje

Dodatkowo, w dniu 19 lipca 2024r. zorganizowane zostało webinarium, podczas którego omówione zostały szczegóły dot. przebiegu konsultacji, prezentowanych materiałów, założeń koncepcyjnych przyjętych na etapie przygotowania propozycji aktualizacji moratorium.

Regionalna Dyrekcja Lasos Państwowych w Białymstoku chcąc jak najbardziej upowszechnić informacje o trwających konsultacjach społecznych zorganizowała również konferencję prasową dot. konsultowanej propozycji aktualizacji styczniowego moratorium.



Uczestnicy konsultacji

W ramach konsultacji swoje opinie wyraziły:

- osoby fizyczne
- samorządy
- park narodowy
- park krajobrazowy
- stowarzyszenia, organizacje pozarządowe
- ochotnicze straże pożarne
- parlamentarzyści

Podsumowanie głosów

W pierwszej turze konsultacji do RDLP w Białymstoku wpłynęły 84 wnioski. W drugiej turze głos w sprawie aktualizacji moratorium zabrało ponad 13 tys. osób.

W tabeli poniżej prezentujemy ilość głosów w podziale na prezentowane stanowiska.

Termin konsultacji	Łączna liczba przekazanych do RDLP stanowisk w sprawie aktualizacji moratorium	W tym stanowiska wyrażające poparcie dla propozycji aktualizacji	W tym stanowiska wyrażające sprzeciw dla propozycji aktualizacji	W tym stanowiska wyrażające sprzeciw wobec jakimkolwiek ograniczeniom	Inne
I tura	84		8	37	38
II tura	13186	3067	1591	8408	120

Pocztą tradycyjną przekazanych zostało 9090 głosów, pocztą e-mail wpłynęło 4180 głosów



Podsumowanie głosów

W ramach konsultacji do RDLP wpłynęły uwagi/opinie/stanowiska o bardzo różnej treści i w różnej formie. Były to między innymi indywidualne maile, listy podpisów pod wnioskiem, uchwały samorządów, petycje, pisma osób prywatnych, instytucji, podmiotów gospodarczych, stowarzyszeń.

Opinie, które wpłynęły do RDLP to zarówno jednozdaniowe stanowiska takie jak np. „*popieram propozycje LP*” jak również obszerne analizy zawierające mapy i zestawienia tabelaryczne. Niektóre z wniosków odnosiły się ogólnie do idei wprowadzenia moratorium, inne dotyczyły konkretnych lokalizacji, działań, propozycji rozwiązań. Część z wniosków zawierała merytoryczne uzasadnienie dla prezentowanych stanowisk.

Znaczna ilość opinii, skierowanych do RDLP w Białymstoku, to opinie o jednakowej lub zbliżonej treści.

Dalsze działania

Decyzję dotyczącą wprowadzenia ograniczeń w pozyskiwaniu drewna podjęło Ministerstwo Klimatu i Środowiska i także ministerstwo zdecyduje o ich dalszym charakterze. Z tego względu rzeczowe odniesienie się do uwag skierowanych w konsultacjach, RDLP mogła przedstawić wyłącznie w zakresie propozycji obszarów, które zostały zaprezentowane w aktualizacji. Pozostałe uwagi zostaną przekazane do Ministra Klimatu i Środowiska.

Odwołując się do reguł prowadzenia konsultacji społecznych, należy zwrócić uwagę, że tego procesu nie można traktować jako plebiscytu, w którym rozstrzygnięcia zapadają na podstawie liczby oddanych głosów. Liczbę wniosków skierowanych w ramach konsultacji może być ew. miarą zainteresowania społecznego. Rola konsultacji społecznych to gromadzenie opinii użytecznych w procesach decyzyjnych. Jakkolwiek to jednostki organizacyjne Lasos Państwowych organizowały proces konsultacyjny, to jednak decyzje co do dalszego funkcjonowania tzw. moratorium podejmie Ministerstwo Klimatu i Środowiska.



Lista załączników do Raportu

1. Zestawienie wniosków wraz z odpowiedziami RDLP w Białymstoku (wraz z załącznikami)



Regionalna Dyrekcja
Lasów Państwowych w Białymstoku